

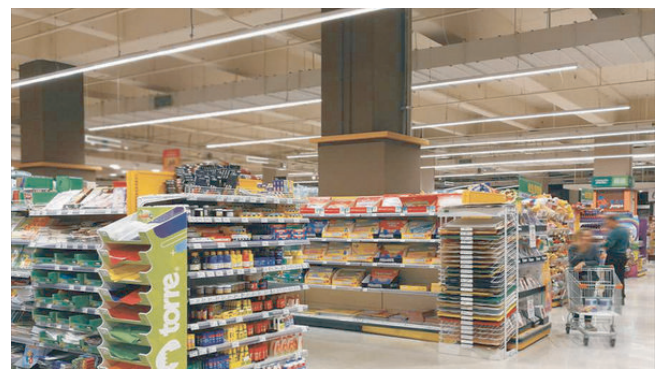
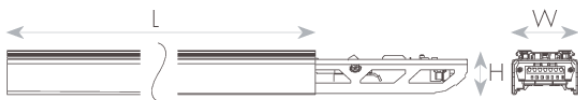
תאורת לד עם כיסוי אקרילי עמיד וייחודי בעיצוב נקי, המספק אחידות ותפוקה אורית גבוהה. דקורטיבי ואלגנטי, חסכוני בחשמל ונוח להתקנה. להארה בחדרי מגורים ואירוח, מטבחים, מבואות, תאורה כללית ועוד.

מק"ט - 71551002

דגם - T06-15A0T-201 1.5M 120d milky 4000K

קישור לדף מוצר ואביזרים נלווים באתר

- מתאים לדרישות התקן הישראלי
- IK08
- IP20
- CLASS1
- 220-240 וולט 50-60 הרץ
- מוצר בדרגת PRO
- 5 שנות אחריות



DIMENSIONS & WEIGHT

Width	64mm
Length	1504mm
Height	42mm

ELECTRICAL DATA

Nominal wattage	81W
Nominal current	0.37A
Nominal voltage	220-240V
Mains frequency	50/60Hz
Protection class	Class 1
Operating mode	Internal LED driver
Driver output current	140-440mA
Dimmable driver mode	1-10V
Power factor	>0.98
THDi	<6%
Output ripple current	≤10%
Inrush current	33A
Inrush current time T_{h50}	250μs
Max. no. of lum. On circuit break. B10 A	13
Max. no. of lum. On circuit break. B16 A	22
Max. no. of lum. On circuit break. C10 A	21
Max. no. of lum. On circuit break. C16 A	36

MATERIALS & COLORS

Cable surface [mm ²]	white
Protection class IEC 62262	metal
Cover finishing	IK08
Cover material	milky
Lens material	PC

CERTIFICATES & STANDARDS

Nisko Class	PROFESSIONAL 5 Years
Israeli Standard	Ta=45°C IS 20-1 IS 20-2-1
CB	IEC 60598-1 IEC 60598-2-1 IEC 61347-1 IEC 61347-2-13 IEC 62031 IEC 62493
Photobiological Safety	IEC 62778 RG0 (Exempt)
EMC	IEC 55015 IEC 61000-3-2 IEC 61000-3-3 IEC 61547
LM80	✓
TM21	✓ Ta=35°C
LM79	✓
Binning	✓ Declaration SDCM ≤ 5
IP 60529	IP20
Protection class IK 62262 (shock resistance)	IK08
ISO 9001	✓

APPLICATION & MOUNTING

Ambient temperature range	-10...+50°C
---------------------------	-------------

PERFORMANCE

Lifespan (Hr)	90000Hrs
---------------	----------

TM21	√ Ta=35°C
------	-----------

Lifespan L70	>54000Hrs
--------------	-----------

Lifespan L80	>54000Hrs
--------------	-----------

Lifespan L90	>53000Hrs
--------------	-----------

PHOTOMETRIC DATA

Luminous efficacy	153Lm/W
-------------------	---------

Luminous flux	12400Lm
---------------	---------

CCT	4000K
-----	-------

CRI	>80
-----	-----

LED manufacturer	ELITE Semiconductors
------------------	----------------------

Chip type	SMD 2835
-----------	----------

SDCM	≤5
------	----

Beam angle	120°
------------	------

CIE class	Direct
-----------	--------

Efficiency	100%
------------	------